

Arlette et François productions présentent

BEN

IL A BEAUCOUP PLEUVU



Texte et Mise en scène
BEN et THIBAUT SEGOUIN

AVEC LE SOUTIEN DU FONDS SACD/ONE MAN SHOW



Licence : RCS Paris 839 175 091 - Crédit visuel : © Diane Dufrenoy

CONTACTS ET INFORMATIONS :

Production :

Technique : Gauthier Segouin / segouin.gauthier@gmail.com / 06 33 70 76 64

Équipe en tournée : 1 comédien, 1 régisseur, 1 administrateur de tournée

Durée du spectacle : 1h15 sans entracte

Date d'établissement de la présente fiche : juin 2023

MONTAGE :

Pré-montage lumière requis, projecteurs implantés, câblés, patchés et gélatinés en fonction du plan adapté qui vous sera fourni à réception de votre fiche technique. La journée de montage requiert la présence d'un régisseur son et d'un régisseur lumière/plateau.

Journée de montage type pour une représentation à 20h30 :

- 10h à 13h : Implantation du système sonore, vérification de l'implantation des projecteurs lumière, réglages et conduite lumière.
- 13h à 14h : Pause déjeuner
- 14h à 17h : Réglages et balance son, finalisation conduite lumière si besoin.
- 17h à 19h : Raccords et filage comédien (les régisseurs du lieu pourront prendre leur pause de 18h à 19h)
- 19h : Mise plateau et nettoyage
- 20h30 : Représentation

LOGES :

Prévoir deux loges.

Loge artiste :

Une loge confortable avec lavabo, savon, serviettes de toilettes, douches, WC, un canapé + 2 fauteuils individuels. Un bouquet de fleurs fraîches ou une plante verte. Merci d'apporter une attention particulière à l'éclairage, si possible installer des lampes de tables avec un éclairage doux et chaleureux.

Un espace de restauration légère avec :

- un bocal de purée de noisette de la marque Jean Hervé (magasin biologique)
- 1 tablette de chocolat noir de la marque Bonneterre ou Dardenne (magasin bio),
- Une bouilloire, et un bocal de chicorée en poudre biologique marque Favrichon (magasin bio)
- Bananes Bio svp ou fruits secs biologiques (dattes ou figes).

Loge régie / administrateur :

Si possible, accès à un Wi-Fi et un canapé.

REPAS :

L'équipe dînera après la représentation. Merci de prévoir tous les repas végétariens (ni viande ni poisson).

ESPACE SCÉNIQUE :

Boîte noire à l'italienne. Tapis de danse, sol noir ou joli parquet foncé.

Dimensions :

- Ouverture optimale : 12 m au manteau
- Profondeur optimale : 10 m
- Hauteur optimale sous projecteur : 7 m

REGIE :

Régie en salle préférée, ouverte de manière indispensable avec une bonne écoute et vision du plateau. Prévoir une table de régie avec une lampe et un agencement permettant au régisseur d'avoir la main sur les tranches de micro et son ordinateur.

Avant toute location de matériel, merci de contacter le régisseur.

MATÉRIEL SON :

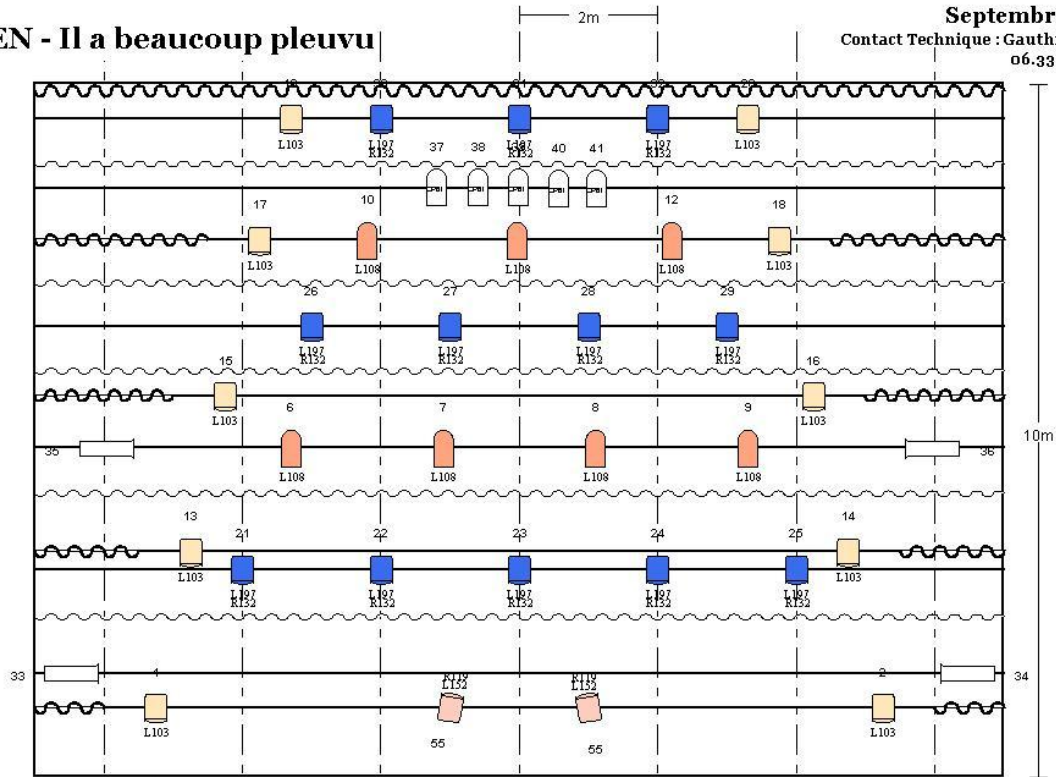
- 1 micro casque DPA 4066, 4466 ou 6066 + le même micro spare, pocket ULDX1
Une entrée mini-jack 3.5mm sur la console.
- Diffusion :
 - 1 console analogique avec au moins 6 entrées et 4 sorties séparées.
 - 1 plan de diffusion façade L/R adapté à la taille de la salle
 - 1 plan de retours plateaux sur pieds adapté

LUMIERES :

Autorisation d'utiliser du sel à fumée (sel fourni), prévoir un ventilateur et une plaque électrique ou un PAR 64 sur platine et du papier aluminium. Simplement prévoir une arrivée du DMX en régie(Boitier Entec + DLight).

BEN - Il a beaucoup pleuvu

Septembre 2020
 Contact Technique : Gauthier SEGOIN
 06.33.70.76.64



	RJ 614		RJ 714
	PC 2kW		PAR 64 CP62
	PC 1kW		PAR 64 CP61

