



## FICHE TECHNIQUE

### Généralités

Cette fiche technique fait partie intégrante du contrat précisant les conditions de prestation de l'artiste. Chacune de ses pages doit être paraphée par le **PRODUCTEUR** et **L'ORGANISATEUR**. Ce dernier doit mettre à disposition de l'artiste et de son régisseur des systèmes de sonorisation et de lumière de haute qualité, adaptés à la salle ou au lieu, ainsi qu'une équipe assurant l'installation et l'assistance technique.

La **PRODUCTION** mettant tout en œuvre pour trouver des solutions aux différents problèmes que vous pourriez rencontrer, n'hésitez donc pas à nous contacter :

**Contact production La Compagnie du Café-Théâtre** : Alexis Lebreton  
diffusion.lacieducafetheatre@gmail.com // 06.69.30.25.98

**Régisseur tournée** : Guillaume Boulogne [guillaume.boulogne@gmail.com](mailto:guillaume.boulogne@gmail.com) // 06.89.36.90.14

## Horaires et planning

Le montage du plan de feu doit être terminé avant l'arrivée du régisseur et des artistes.

En général, **les artistes arrivent en début d'après-midi** pour les balances. Les horaires seront à déterminer avec la production.

## L'accueil de l'équipe

Merci de prévoir :

- 1 régisseur général d'accueil
- 1 régisseur son présent de 09h00 jusqu'à la fin du démontage
- 1 régisseur lumière présent de 09h00 jusqu'à la fin du démontage

Les régisseurs locaux assureront la mise à disposition du kit à l'arrivée du régisseur du spectacle ainsi que son accueil, **ils devront impérativement avoir une parfaite connaissance des consoles utilisées.**

## Loges

L'accès des loges à la scène devra se faire sans être vu du public.

Il est entendu que l'organisation interdira la présence de toute personne étrangère au service de scène y compris la presse, dans les coulisses, les loges et sur scène sans accord.

Merci de prévoir une loge propre chauffée/climatisée, avec une table de maquillage équipée d'un miroir, de 2 prises 16A, d'un portant pour les costumes ainsi que de toilettes privés et d'un lavabo. Merci de prévoir également un fer à repasser.

## Catering pour 2 personnes apprécié pour la loge :

- Eau petites bouteilles
- Thé et café
- Fruits
- Barres chocolatées
- Spécialités locales appréciées

## Décors

- Une table, style table de café
- 1 chaise (sans accoudoir)
- 1 portant

## Espace scénique

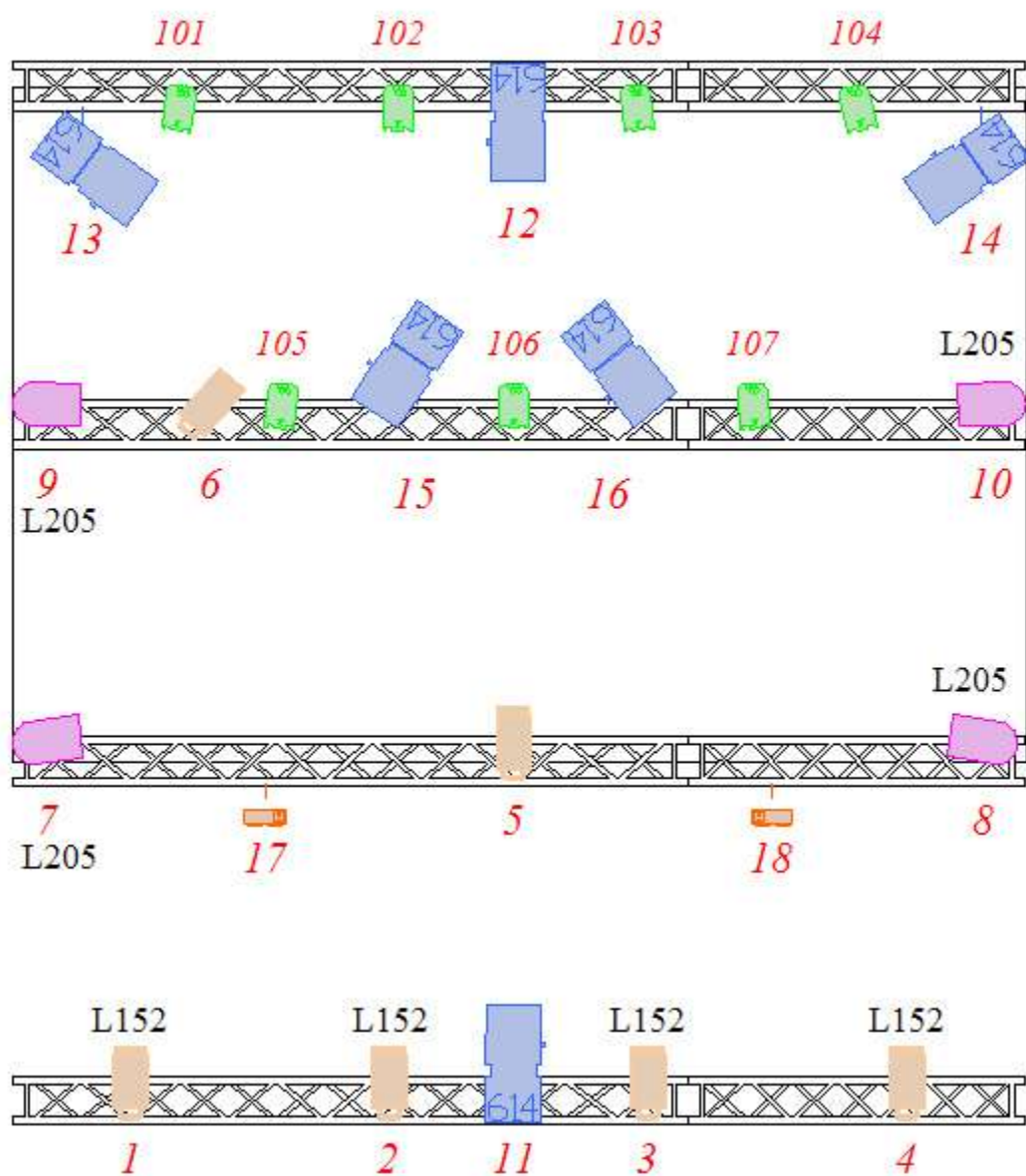
- Ouverture min. : 6 m.
- Profondeur min. : 4 m.
- Hauteur sous perche min. : 4 m.
- L'implantation est adaptée selon le lieu
- La scène doit être stable et solide, noire et pendrillonnée à l'italienne.
- **La salle doit être équipée d'une machine à brouillard performante** (MDG ou HZ 500), ou de sel, et d'un ventilateur, capable de répartir la fumée sur l'ensemble de l'espace scénique pendant toute la durée de la représentation.
- Pendant la durée de la représentation, toute ventilation, trappes de désenfumage ou autre, doivent être impérativement closes. (Sauf exceptions liées aux normes de sécurités relatives à la salle). Dans le cas où l'éclairage de secours nuirait au spectacle, qu'il vous soit possible de l'occulter (autorisation auprès des services compétents) ou de le recouvrir de gélamines bleues afin de l'atténuer.
- Après la fin des réglages, encodages, balances, le plateau devra impérativement
- être nettoyé avant l'ouverture au public.

## Lumière

Cf Plan de feu

## Sonorisation

- Diffusion façade : Veuillez fournir un système de diffusion professionnel adapté en puissance et en répartition au lieu à sonoriser + retours (en side de préférence adapté à la configuration de la salle)
- 1 Micro casque type DPA 4066 ou équivalence + liaison HF
- En cas de scène en largeur, prévoir un cluster central. Dans tous les cas prévoir des front-fill posés en nez de scène
- La façade devra être complétée par un système de plus petite puissance avec lignes de retard selon la profondeur et la configuration du volume de salle.
- 1 console son numérique type Midas M32 ou équivalence

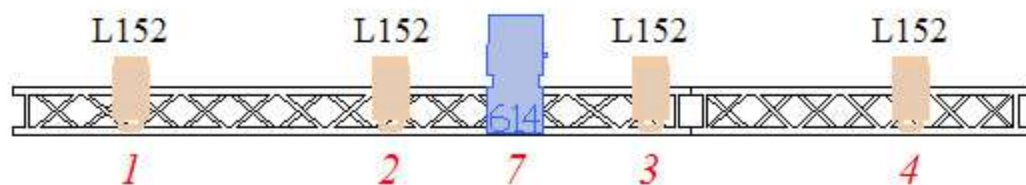
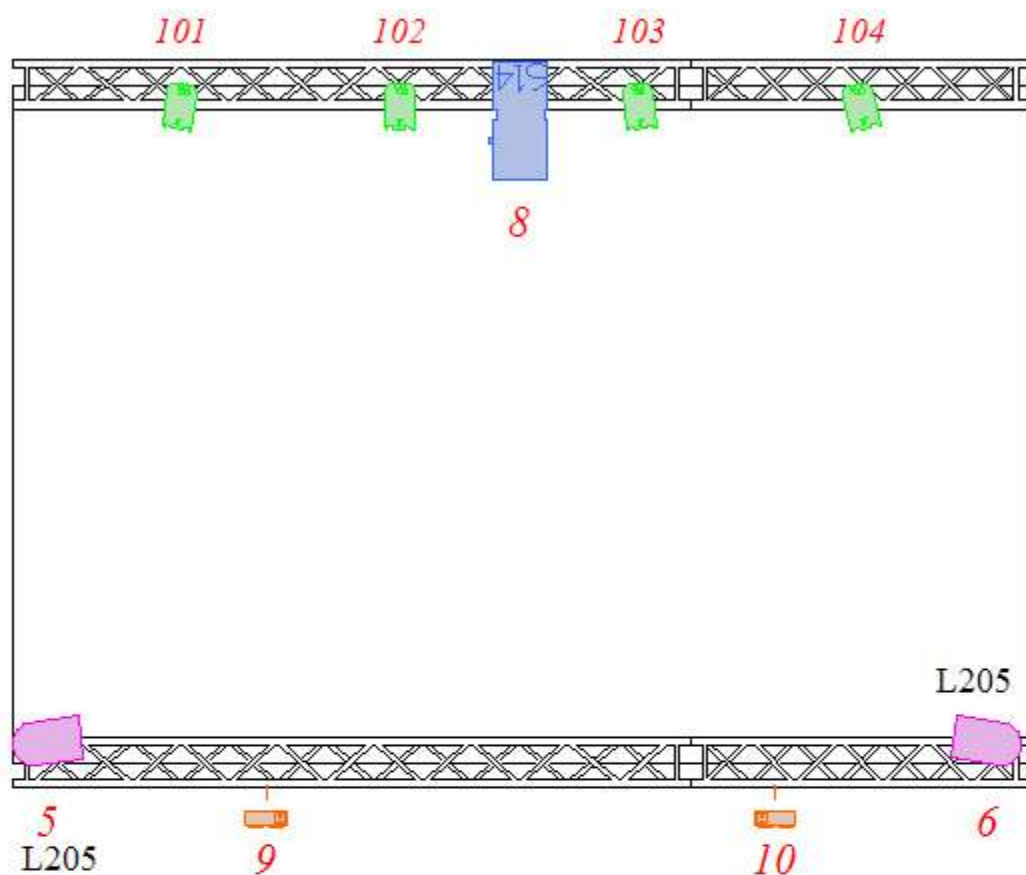


## PILOU, PAPA MODERNE ?

Guillaume - 06.89.36.90.14

### Legend

Symbole	Nom	Compte
	PC 1kW	6
	614SX	6
	PAR 64 CP62	4
	BLINDERS	2
	PAR LED RGBW Zoom	7



## PILOU, PAPA MODERNE ?

Guillaume - 06.89.36.90.14

### Legend

Symbole	Nom	Compte
	PC 1kW	4
	614SX	2
	PAR 64 CP62	2
	BLINDERS	2
	PAR LED RGBW Zoom	4